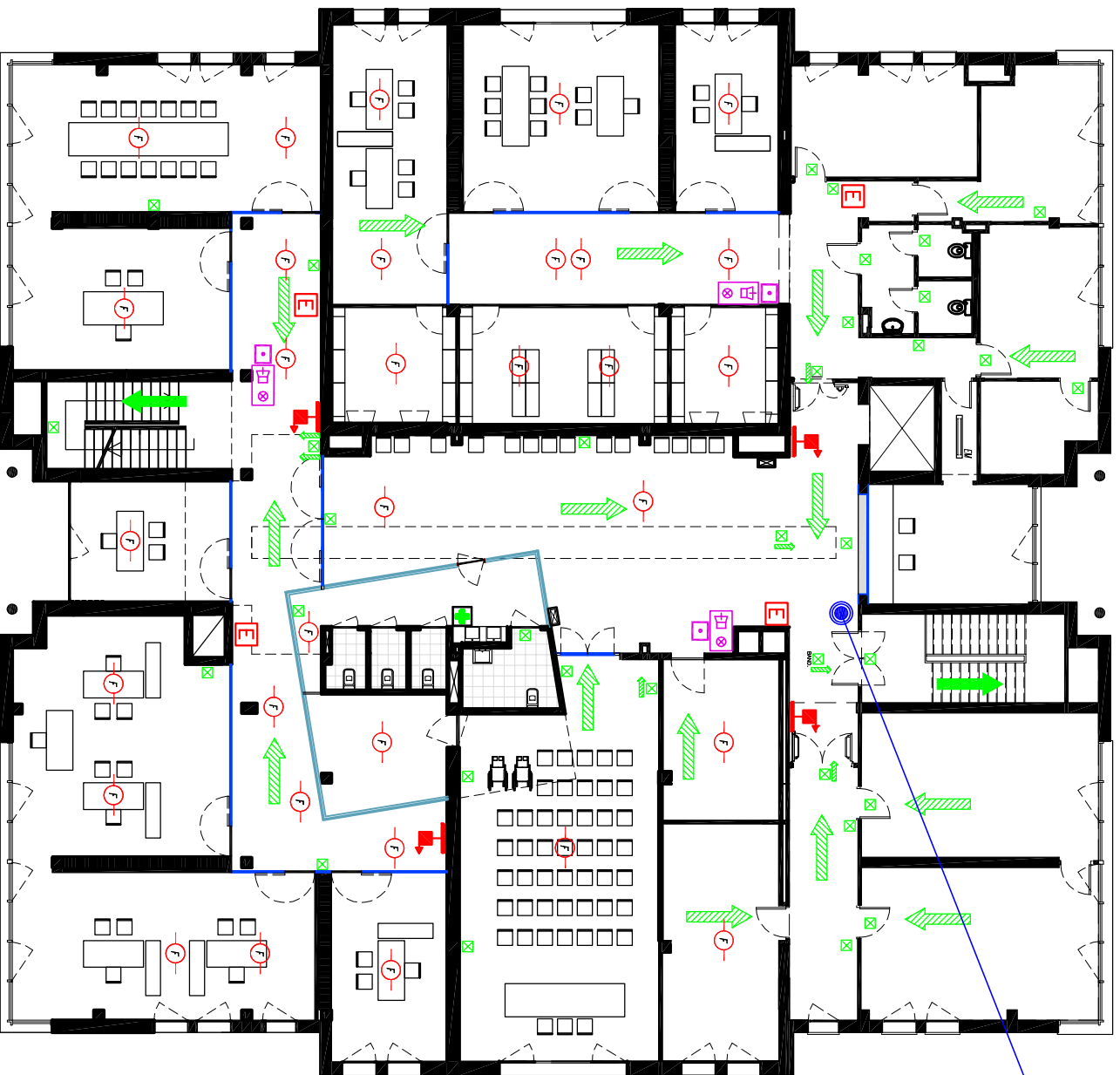


VOI
SIETE
QUI



PIANTA PIANO PRIMO

PER TUTTO IL PERSONALE

Procedere da adottare in caso di allarme

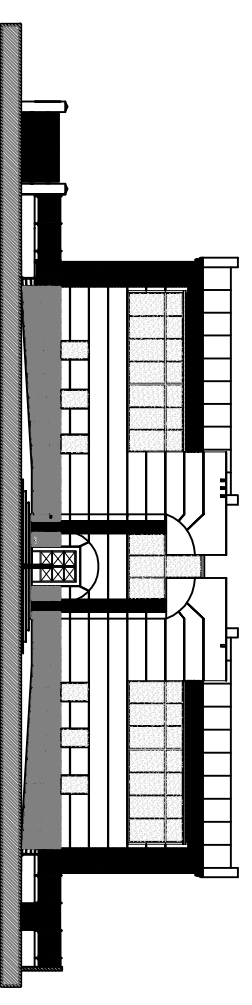
- Mantenere la calma (la conoscenza approfondita delle procedure aiuta molto in questo senso, così come l'addestramento periodico che aiuta a prendere confidenza con le operazioni da intraprendere)
- Attenersi scrupolosamente a quanto previsto nei piani di sicurezza
- Evitare di trasmettere il panico ad altre persone
- Prestare assistenza a chi si trova in difficoltà, se avete la garanzia di riuscire nell'intento.
- Allontanarsi immediatamente, secondo procedure (il preposto prende con sé l'elenco del personale presente effettivamente, per poter effettuare le verifiche sull'avvenuta evacuazione di tutti i dipendenti)
- Non rientrare nell'edificio fino a quando non vengono ripristinate le condizioni di normalità.

LEGENDA SIMBOLI

	Uscita verso l'alto		Uscita orizzontale		Uscita verso il basso		platiniera di emergenza		naspo		punto di raccolta
	estintore		quadro elettrico		Spazio d'emergenza dell'impianto elettrico		platiniera 2x58W con emergenza		attacco motopompa W.F.		Interruttore elettrico generale
	Cartello Sicurezza		Spazio d'emergenza dell'impianto elettrico		Quadro Elettrico		rieviatore purificatore di fumo		Chiusura GAS		Chiusura GAS
	Cartello monitor		Spazio d'emergenza dell'impianto elettrico		Spazio d'emergenza dell'impianto elettrico		pulsante di segnalazione dispositivo di segnalazione ottico-acustico		centralina elettronica rivelazione fumi		Priorità Soccorso
	Cartello monitor		Spazio d'emergenza dell'impianto elettrico		Spazio d'emergenza dell'impianto elettrico		centralina elettronica rivelazione fumi		Priorità Soccorso		Priorità Soccorso

POSITIONE IN PIANITA

PIANO DI EMERGENZA



Via Mazzini n. 47
44034 COPPARO (FE)

COMMITTENTE:

UNIONE TERRE E FIUMI



STUDIO TECNICO
Dot. Ing. ANDREA BERNAGOZZI
Via Galliei, 23 - 44121 FERRARA
Tel. e Fax: 0592-240198
e-mail: andrea.bernagozzi@libero.it

STUDIO DI PROGETTAZIONE

SCALA: 1:200
DATA: CODICE:
GIUGNO 2014 4012498